



Industrial Static Control

Chargemaster VCM

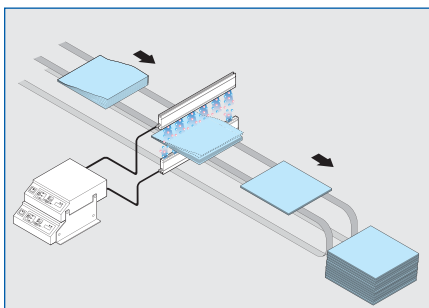
GENERADOR DE CARGA ELECTROSTÁTICA

El Chargemaster VCM es programable para el modo de control de voltaje o corriente. Es el encargado de suministrar el voltaje para la carga de las barras. Se puede utilizar varios aplicadores de carga utilizados para unir electrostáticamente los materiales. El Chargemaster VCM proporciona una solución robusta para una amplia gama de procesos de producción maximizando la eficiencia de la aplicación.

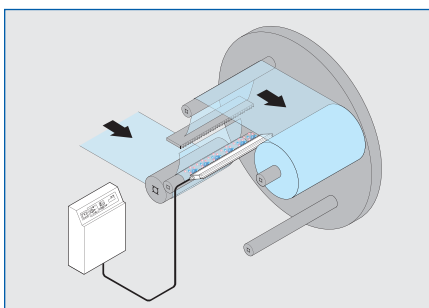
- Ejecutar hasta 4 barras de carga o aplicadores.
- Capaz de operación de modo de control de voltaje o corriente.
- Menú programable simplificado con indicador de estado.
- Capacidad de operación remota.
- Salida protegida contra cortocircuitos.
- Poderosa corriente conductora de 5mA.



Applications



Determinación de Apilado



Transferencia de rollo a rollo



Configuración Bipolar (Positivo / Negativo)



Montaje en pared (polaridad simple)

El Chargemaster VCM es un conmutador, un generador de carga, y un corrector de factor de potencia. La corriente de salida de las unidades está limitada electrónicamente y protegida contra daños de arco eléctrico. Cuando el VCM se combina con la barra de carga Pinner-T, operando en el modo estándar, ofrece un rendimiento y fiabilidad sin igual en aplicaciones exigentes.

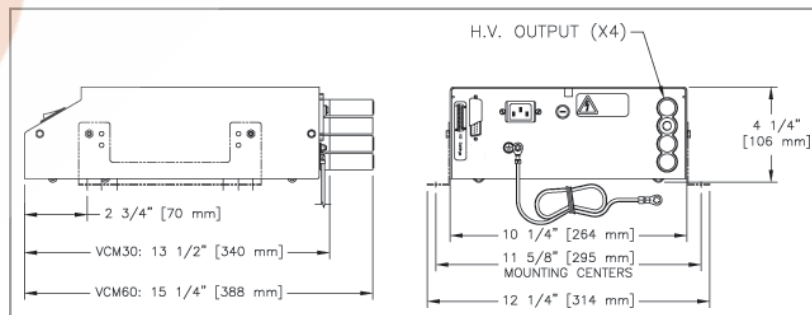
Funciones del Operador Remoto

- Activar y desactivar la alta tensión
- Visualización / ajuste del voltaje de salida
- Visualización / ajuste de corriente de salida
- Indicación de Sobrecarga

Especificaciones

Tensión de Entrada	85-264 VAC @ 47-63Hz - (self adjusting)
Tensión de Salida	VCM 30: 0-30 kV @ 5mA VCM 60: 0-60 kV @ 2.5mA
Tiempo de Aumento de Tensión	Under 70 msec
Puertos de Salida	4
E/S Remotas	Analog Signals, 0-20 mA or 4-20 mA or 0-5 VDC or 0-10 VDC via D/sub connector
On/Off Remoto	via D/sub connector, and programmable menu
Recinto	Steel
Dimensiones	VCM 30: 30 kV - 10.5"W x 4.25"H x 13.5"D VCM 60: 60 kV - 10.5"W x 4.25"H x 15"D
Peso	16.5 lbs
T° Ambiente de Operación	32° F to 131° F (0° C to 55° C)
Aprobación	CE

Dimensiones



SIMCO ION™

An ITW Company

Telefono (54) 11 4726 9543

www.netso.com.ar

comercial@NETSO.com.ar

Reconquista 2476, Oficina 1 (B1618BDX) Talar, Buenos Aires