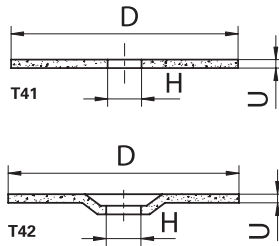


Discos de corte para trabajar acero inoxidable – PROMAX



★★☆



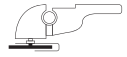
Ejemplo de pedido: AT001657

T41 = plano

T42 = centro embutido

libre de Fe-, S- y Cl

v_{max}: 80 m/s



PG 7

Número de artículo	Referencia	Calidad	Ø D mm	Ancho U mm	Agujero H mm	n max. (1/min)	Recomendación de empleo Informaciones en la página 438		
AT003000	T41 100x1,0	A60X-BF INOX	100	1,0	16,00	15.300	① ② ③ ④ ⑤ ⑥ ⑦	■	50
AT005841	T41 115x1,0	A60X-BF INOX	115	1,0	22,23	13.300	① ② ③ ④ ⑤ ⑥ ⑦	■	50
AT003346	T41 115x1,6	A46X-BF INOX	115	1,6	22,23	13.300	① ② ③ ④ ⑤ ⑥ ⑦	■	50
AT001657	T41 115x2,0	A36U-BF INOX	115	2,0	22,23	13.300	① ② ③ ④ ⑤ ⑥ ⑦	■	25
AT005842	T41 125x1,0	A60X-BF INOX	125	1,0	22,23	12.200	① ② ③ ④ ⑤ ⑥ ⑦	■	50
AT003348	T41 125x1,6	A46X-BF INOX	125	1,6	22,23	12.200	① ② ③ ④ ⑤ ⑥ ⑦	■	50
AT001687	T41 125x2,0	A36U-BF INOX	125	2,0	22,23	12.200	① ② ③ ④ ⑤ ⑥ ⑦	■	25
AT001691	T41 125x2,5	A30U-BF INOX	125	2,5	22,23	12.200	① ② ③ ④ ⑤ ⑥ ⑦	■	25
AT003327	T41 150x1,6	A46X-BF INOX	150	1,6	22,23	10.200	① ② ③ ④ ⑤ ⑥ ⑦	■	25
AT001743	T41 180x2,0	A36U-BF INOX	180	2,0	22,23	8.500	① ② ③ ④ ⑤ ⑥ ⑦	■	25
AT005864	T41 230x1,9	A46X-BF INOX	230	1,9	22,23	6.600	① ② ③ ④ ⑤ ⑥ ⑦	■	25
AT001782	T41 230x2,0	A36U-BF INOX	230	2,0	22,23	6.600	① ② ③ ④ ⑤ ⑥ ⑦	■	25
AT001786	T41 230x2,5	A30U-BF INOX	230	2,5	22,23	6.600	① ② ③ ④ ⑤ ⑥ ⑦	■	25
AT005301	T42 115x0,8	A60X-BF INOX	115	0,8	22,23	13.300	① ② ③ ④ ⑤ ⑥ ⑦	■	50
AT005299	T42 115x1,0	A60X-BF INOX	115	1,0	22,23	13.300	① ② ③ ④ ⑤ ⑥ ⑦	■	50
AT003347	T42 115x1,6	A46X-BF INOX	115	1,6	22,23	13.300	① ② ③ ④ ⑤ ⑥ ⑦	■	50
AT005302	T42 125x0,8	A60X-BF INOX	125	0,8	22,23	12.200	① ② ③ ④ ⑤ ⑥ ⑦	■	50
AT005300	T42 125x1,0	A60X-BF INOX	125	1,0	22,23	12.200	① ② ③ ④ ⑤ ⑥ ⑦	■	50
AT003353	T42 125x1,6	A46X-BF INOX	125	1,6	22,23	12.200	① ② ③ ④ ⑤ ⑥ ⑦	■	50
AT001696	T42 125x2,5	A30U-BF INOX	125	2,5	22,23	12.200	① ② ③ ④ ⑤ ⑥ ⑦	■	25
AT004221	T42 150x1,0	A60X-BF INOX	150	1,0	22,23	10.200	① ② ③ ④ ⑤ ⑥ ⑦	■	50
AT001725	T42 150x2,5	A30U-BF INOX	150	2,5	22,23	10.200	① ② ③ ④ ⑤ ⑥ ⑦	■	25
AT005571	T42 180x1,6	A46X-BF INOX	180	1,6	22,23	8.500	① ② ③ ④ ⑤ ⑥ ⑦	■	25
AT001751	T42 180x2,5	A30U-BF INOX	180	2,5	22,23	8.500	① ② ③ ④ ⑤ ⑥ ⑦	■	25
AT005877	T42 230x1,9	A46X-BF INOX	230	1,9	22,23	6.600	① ② ③ ④ ⑤ ⑥ ⑦	■	25
AT001791	T42 230x2,5	A30U-BF INOX	230	2,5	22,23	6.600	① ② ③ ④ ⑤ ⑥ ⑦	■	25
AT004464	T42 230x3,2	A30U-BF INOX	230	3,2	22,23	6.600	① ② ③ ④ ⑤ ⑥ ⑦	■	25

Grupos de materiales

1 Aceros y aceros fundidos

Rm hasta 800 N/mm²

- aceros para la construcción en general
- aceros para tornos automáticos
- aceros de cementación
- aceros de grano fino para la construcción
- aceros prensados en frío
- aceros tenaces de construcción
- chapas para calderas
- aceros de nitruración
- fundición de acero
- aceros para temple y revenido
- aceros resistentes al calor

2 Aceros aleados/templados

Rm 800 hasta 1200 N/mm²

- aceros de cementación
- aceros para resortes
- aceros de grano fino para la construcción
- aceros de nitruración
- aceros para temple y revenido
- aceros resistentes al desgaste
- aceros para rodamientos

3 Aceros para herramientas

Rm hasta 1300 N/mm²

- 60-65 HRC
- aceros para trabajar rápido
- aceros sin alear para herramientas
- aceros para herramientas, para trabajar en frío
- aceros para herramientas, para trabajar en caliente

4 Aceros y su fundición resistentes a oxidación, ácidos y calor

- austenítico
- ferrítico
- ferrítico-austenítico
- resistente al calor
- martensítico
- inoxidable, sulfuroso

5 Hierro fundido

6 Aleaciones de Aluminio, magnesio y cobre

- por encima de 300 HB
- 200 – 300 HB
- hasta 200 HB
- por encima del 15 % Si
- 10 – 15 % Si
- 0,5 – 10 % Si
- por debajo del 0,5 % Si_e

7 Aleaciones de titanio y níquel

- Rm 900 hasta 1500 N/mm²
- Rm hasta 900 N/mm²

8 Plásticos/madera/goma

9 Cristal/metal duro

10 Piedra/landrillo/cemento armado

11 Cemento/hormigon/celular

12 Cerámico/azulejos

13 Marmol

14 Granito

15 Cemento fresco

16 Asfalto

● muy apropiado

○ apropiado

■ suministrable de almacén

▲ suministrable sobre demanda

Línea de productos

★★★ High Performance

★★☆ Industry

★☆☆ Base

Símbolos de seguridad

(esto puede variar en función del producto)



utilizar protección para los ojos



utilizar protección para los oídos



emplear máscara contra el polvo



tener en cuenta las recomendaciones de seguridad



utilizar guantes de protección



uso obligatorio de plato de seguridad



no apto para trabajar en húmedo



no apto para trabajar de lado

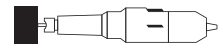


no usar, en caso de avería

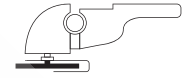


no admisible para el amolado manual y a pulso

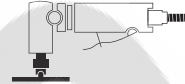
Máquinas de accionamiento



Amoladora recta



Amoladora angular a pulso



Amoladora angular de aire comprimido



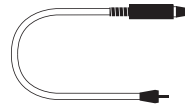
Máquina satinadora



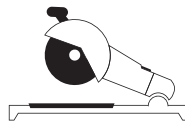
Esmeril de banco



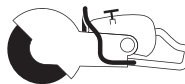
Taladradora



Eje flexible



Tronzadora de disco abrasivo estacionaria



Cortadora de gasolina