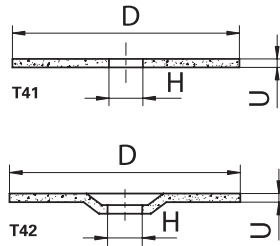


## Discos de corte para trabajar acero – PROMAX

★★☆

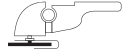


Ejemplo de pedido: AT000556

T41 = plano

T42 = centro embudido

v<sub>max.</sub>: 80 m/s



PG 7

Número de artículo	Referencia	Calidad	Ø D mm	Ancho U mm	Agujero H mm	n max. (1/min)	Recomendación de empleo Informaciones en la página 438					PG 7	
AT000556	T41 100x2,0	A36U-BF STEEL	100	2,0	16,00	15.300	1	2	3	5			25
AT005840	T41 115x1,0	A60X-BF STEEL	115	1,0	22,23	13.300	1	2	3	5			50
AT013301	T41 115x1,6	A46X-BF STEEL	115	1,6	22,23	13.300	1	2	3	5			50
AT001656	T41 115x2,0	A36U-BFSTEEL	115	2,0	22,23	13.300	1	2	3	5			25
AT005835	T41 125x1,0	A60X-BF STEEL	125	1,0	22,23	12.200	1	2	3	5			50
AT013302	T41 125x1,6	A46X-BF STEEL	125	1,6	22,23	12.200	1	2	3	5			50
AT001686	T41 125x2,0	A36U-BF STEEL	125	2,0	22,23	12.200	1	2	3	5			25
AT011086	T41 125x2,5	A30X-BF STEEL	125	2,5	22,23	12.200	1	2	3	5			25
AT013303	T41 150x1,6	A46X-BF STEEL	150	1,6	22,23	10.200	1	2	3	5			25
AT001717	T41 150x2,0	A36U-BF STEEL	150	2,0	22,23	10.200	1	2	3	5			25
AT001720	T41 150x2,5	A30U-BF STEEL	150	2,5	22,23	10.200	1	2	3	5			25
AT013305	T41 180x1,6	A46X-BF STEEL	180	1,6	22,23	8.500	1	2	3	5			25
AT001742	T41 180x2,0	A36U-BF STEEL	180	2,0	22,23	8.500	1	2	3	5			25
AT001746	T41 180x2,5	A30U-BF STEEL	180	2,5	22,23	8.500	1	2	3	5			25
AT005867	T41 230x1,9	A46X-BF STEEL	230	1,9	22,23	6.600	1	2	3	5			25
AT001781	T41 230x2,0	A36U-BF STEEL	230	2,0	22,23	6.600	1	2	3	5			25
AT001785	T41 230x2,5	A30U-BF STEEL	230	2,5	22,23	6.600	1	2	3	5			25
AT001665	T42 115x2,5	A30U-BF STEEL	115	2,5	22,23	13.300	1	2	3	5			25
AT001695	T42 125x2,5	A30U-BF STEEL	125	2,5	22,23	12.200	1	2	3	5			25
AT001724	T42 150x2,5	A30U-BF STEEL	150	2,5	22,23	10.200	1	2	3	5			25
AT001750	T42 180x2,5	A30U-BF STEEL	180	2,5	22,23	8.500	1	2	3	5			25
AT001790	T42 230x2,5	A30U-BF STEEL	230	2,5	22,23	6.600	1	2	3	5			25

## Grupos de materiales

### 1 Aceros y aceros fundidos

Rm hasta 800 N/mm<sup>2</sup>

- aceros para la construcción en general
- aceros para tornos automáticos
- aceros de cementación
- aceros de grano fino para la construcción
- aceros prensados en frío
- aceros tenaces de construcción
- chapas para calderas
- aceros de nitruración
- fundición de acero
- aceros para temple y revenido
- aceros resistentes al calor

### 2 Aceros aleados/templados

Rm 800 hasta 1200 N/mm<sup>2</sup>

- aceros de cementación
- aceros para resortes
- aceros de grano fino para la construcción
- aceros de nitruración
- aceros para temple y revenido
- aceros resistentes al desgaste
- aceros para rodamientos

### 3 Aceros para herramientas

Rm hasta 1300 N/mm<sup>2</sup>

- 60-65 HRC
- aceros para trabajar rápido
- aceros sin alear para herramientas
- aceros para herramientas, para trabajar en frío
- aceros para herramientas, para trabajar en caliente

### 4 Aceros y su fundición resistentes a oxidación, ácidos y calor

- austenítico
- ferrítico
- ferrítico-austenítico
- resistente al calor
- martensítico
- inoxidable, sulfuroso

### 5 Hierro fundido

### 6 Aleaciones de Aluminio, magnesio y cobre

- por encima de 300 HB
- 200 – 300 HB
- hasta 200 HB
- por encima del 15 % Si
- 10 – 15 % Si
- 0,5 – 10 % Si
- por debajo del 0,5 % Si<sub>e</sub>

### 7 Aleaciones de titanio y níquel

- Rm 900 hasta 1500 N/mm<sup>2</sup>
- Rm hasta 900 N/mm<sup>2</sup>

### 8 Plásticos/madera/goma

### 9 Cristal/metal duro

### 10 Piedra/landrillo/cemento armado

### 11 Cemento/hormigon/celular

### 12 Cerámico/azulejos

### 13 Marmol

### 14 Granito

### 15 Cemento fresco

### 16 Asfalto

● muy apropiado

○ apropiado

■ suministrable de almacén

▲ suministrable sobre demanda

## Línea de productos

★★★ High Performance

★★☆ Industry

★☆☆ Base

## Símbolos de seguridad

(esto puede variar en función del producto)



utilizar protección para los ojos



utilizar protección para los oídos



emplear máscara contra el polvo



tener en cuenta las recomendaciones de seguridad



utilizar guantes de protección



uso obligatorio de plato de seguridad



no apto para trabajar en húmedo



no apto para trabajar de lado

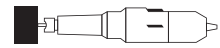


no usar, en caso de avería

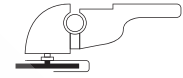


no admisible para el amolado manual y a pulso

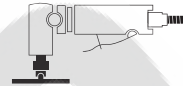
## Máquinas de accionamiento



Amoladora recta



Amoladora angular a pulso



Amoladora angular de aire comprimido



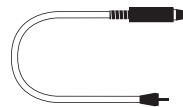
Máquina satinadora



Esmeril de banco



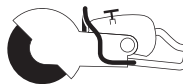
Taladradora



Eje flexible



Tronzadora de disco abrasivo estacionaria



Cortadora de gasolina