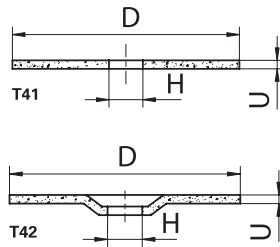


Discos de corte para trabajar acero inoxidable – PREMIUMFLEX



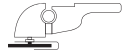
Ejemplo de pedido: AT000630

T41 = plano

T42 = centro embudido

libre de Fe-, S- y Cl

v_{max.}: 80 m/s



PG 7

Número de artículo	Referencia	Calidad	Ø D mm	Ancho U mm	Agujero H mm	n max. (1/min)	Recomendación de empleo								
							Informaciones en la página 438								
AT003108	T41 100x1,0	A60S-BF INOX	100	1,0	16,00	15.300	1	2	3	4	5	6	7	■	50
AT000630	T41 100x1,6	A46T-BF INOX	100	1,6	16,00	15.300	1	2	3	4	5	6	7	■	50
AT004643	T41 115x1,0	A60S-BF INOX	115	1,0	22,23	13.300	1	2	3	4	5	6	7	■	50
AT000647	T41 115x1,6	A46T-BF INOX	115	1,6	22,23	13.300	1	2	3	4	5	6	7	■	50
AT002672	T41 125x1,0	A60S-BF INOX	125	1,0	22,23	12.200	1	2	3	4	5	6	7	■	50
AT000674	T41 125x1,6	A46T-BF INOX	125	1,6	22,23	12.200	1	2	3	4	5	6	7	■	50
AT004154	T41 125x2,5	A24/30S-BF INOX	125	2,5	22,23	12.200	1	2	3	4	5	6	7	■	25
AT000700	T41 150x1,6	A46T-BF INOX	150	1,6	22,23	10.200	1	2	3	4	5	6	7	■	25
AT003162	T41 150x2,5	A24/30S-BF INOX	150	2,5	22,23	10.200	1	2	3	4	5	6	7	■	25
AT000716	T41 180x1,6	A46T-BF INOX	180	1,6	22,23	8.500	1	2	3	4	5	6	7	■	25
AT003723	T41 180x2,5	A24/30S-BF INOX	180	2,5	22,23	8.500	1	2	3	4	5	6	7	■	25
AT000742	T41 230x1,9	A46T-BF INOX	230	1,9	22,23	6.600	1	2	3	4	5	6	7	■	25
AT003568	T41 230x2,5	A24/30S-BF INOX	230	2,5	22,23	6.600	1	2	3	4	5	6	7	■	25
AT001442	T42 115x2,5	A24/30S-BF INOX	115	2,5	22,23	13.300	1	2	3	4	5	6	7	■	25
AT004157	T42 125x2,5	A24/30S-BF INOX	125	2,5	22,23	12.200	1	2	3	4	5	6	7	■	25
AT010154	T42 125x3,0	A24/30S-BF INOX	125	3,0	22,23	12.200	1	2	3	4	5	6	7	■	25
AT000718	T42 180x1,6	A46T-BF INOX	180	1,6	22,23	8.500	1	2	3	4	5	6	7	■	25
AT005450	T42 180x2,5	A24/30S-BF INOX	180	2,5	22,23	8.500	1	2	3	4	5	6	7	■	25
AT003163	T42 180x3,0	A24/30S-BF INOX	180	3,0	22,23	8.500	1	2	3	4	5	6	7	■	25
AT000744	T42 230x1,9	A46T-BF INOX	230	1,9	22,23	6.600	1	2	3	4	5	6	7	■	25
AT005451	T42 230x2,5	A24/30S-BF INOX	230	2,5	22,23	6.600	1	2	3	4	5	6	7	■	25
AT004168	T42 230x3,0	A24/30S-BF INOX	230	3,0	22,23	6.600	1	2	3	4	5	6	7	■	25

Grupos de materiales

1 Aceros y aceros fundidos

Rm hasta 800 N/mm²

- aceros para la construcción en general
- aceros para tornos automáticos
- aceros de cementación
- aceros de grano fino para la construcción
- aceros prensados en frío
- aceros tenaces de construcción
- chapas para calderas
- aceros de nitruración
- fundición de acero
- aceros para temple y revenido
- aceros resistentes al calor

2 Aceros aleados/templados

Rm 800 hasta 1200 N/mm²

- aceros de cementación
- aceros para resortes
- aceros de grano fino para la construcción
- aceros de nitruración
- aceros para temple y revenido
- aceros resistentes al desgaste
- aceros para rodamientos

3 Aceros para herramientas

Rm hasta 1300 N/mm²

- 60-65 HRC
- aceros para trabajar rápido
- aceros sin alear para herramientas
- aceros para herramientas, para trabajar en frío
- aceros para herramientas, para trabajar en caliente

4 Aceros y su fundición resistentes a oxidación, ácidos y calor

- austenítico
- ferrítico
- ferrítico-austenítico
- resistente al calor
- martensítico
- inoxidable, sulfuroso

5 Hierro fundido

6 Aleaciones de Aluminio, magnesio y cobre

- por encima de 300 HB
- 200 – 300 HB
- hasta 200 HB
- por encima del 15 % Si
- 10 – 15 % Si
- 0,5 – 10 % Si
- por debajo del 0,5 % Si_e

7 Aleaciones de titanio y níquel

- Rm 900 hasta 1500 N/mm²
- Rm hasta 900 N/mm²

8 Plásticos/madera/goma

9 Cristal/metal duro

10 Piedra/landrillo/cemento armado

11 Cemento/hormigon/celular

12 Cerámico/azulejos

13 Marmol

14 Granito

15 Cemento fresco

16 Asfalto

● muy apropiado

○ apropiado

■ suministrable de almacén

▲ suministrable sobre demanda

Línea de productos

★★★ High Performance

★★☆ Industry

★☆☆ Base

Símbolos de seguridad

(esto puede variar en función del producto)



utilizar protección para los ojos



utilizar protección para los oídos



emplear máscara contra el polvo



tener en cuenta las recomendaciones de seguridad



utilizar guantes de protección



uso obligatorio de plato de seguridad



no apto para trabajar en húmedo



no apto para trabajar de lado

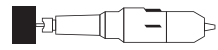


no usar, en caso de avería

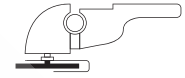


no admisible para el amolado manual y a pulso

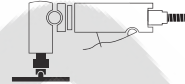
Máquinas de accionamiento



Amoladora recta



Amoladora angular a pulso



Amoladora angular de aire comprimido



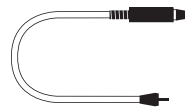
Máquina satinadora



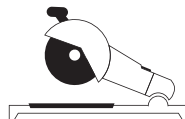
Esmeril de banco



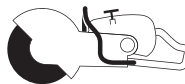
Taladradora



Eje flexible



Tronzadora de disco abrasivo estacionaria



Cortadora de gasolina